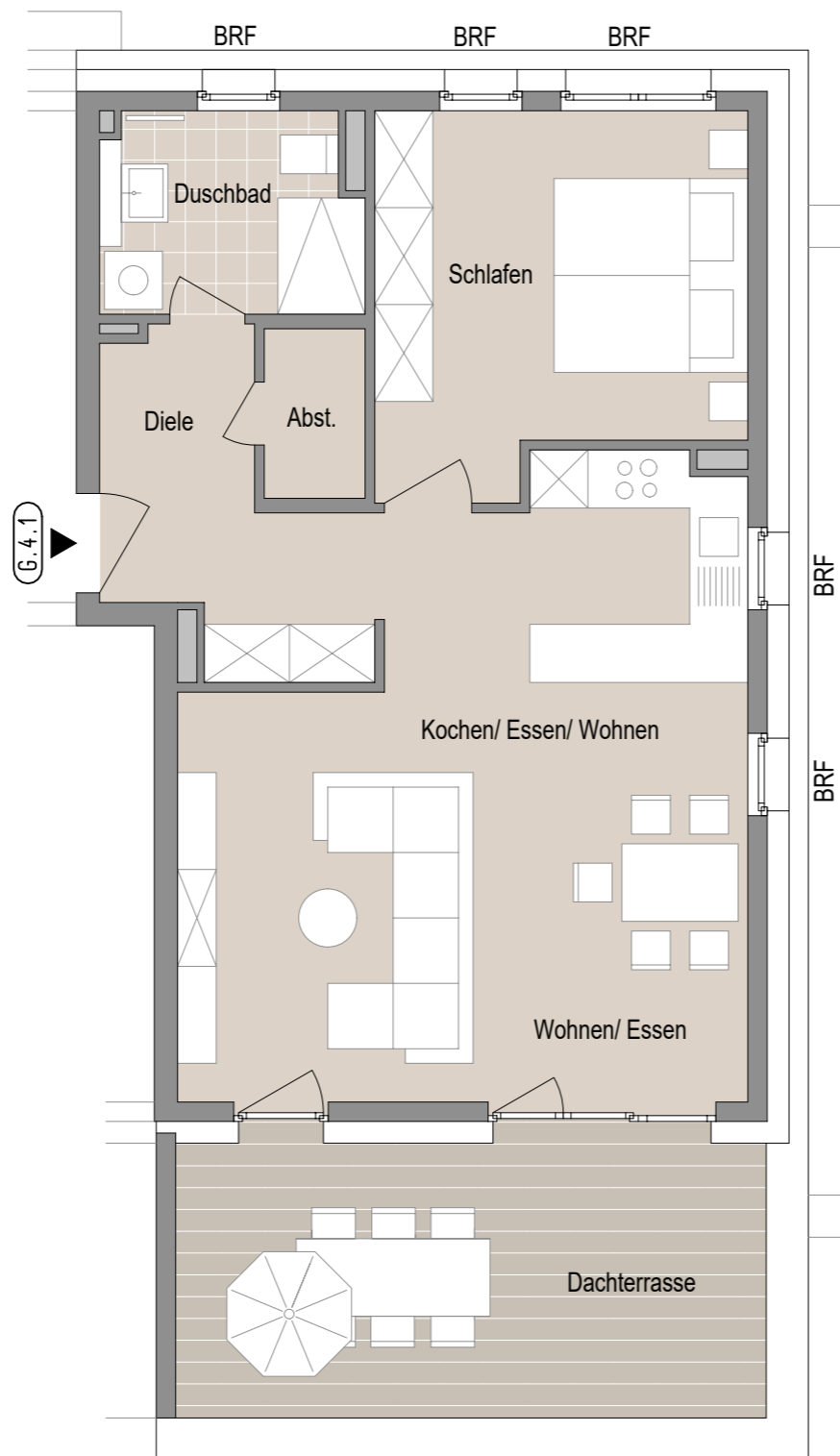


Anlage 3



Stadtgärten
am Hölderlinpfad
Bad Homburg

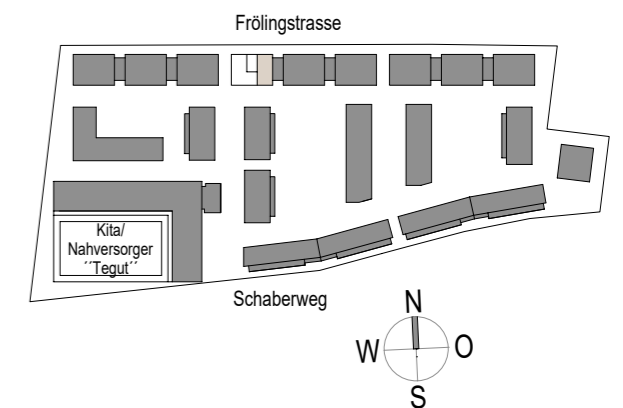


STADTVILLA G

Wohnung G.4.1	OG4
Diele	7.2 m ²
Kochen/ Essen /Wohnen	33.3 m ²
Schlafen	14.0 m ²
Duschbad	5.4 m ²
Abst.	1.8 m ²
Dachterrasse	(17.2 x 0.5) 8.6 m ²

Wohnfläche ca. 70.3 m²

BRF = Brüstungsfenster



Stand 1.01

CONCEPTPLAN

BERATUNG & VERKAUF

06221 - 8750 222

vertrieb@stadtgaerten-bad-homburg.de