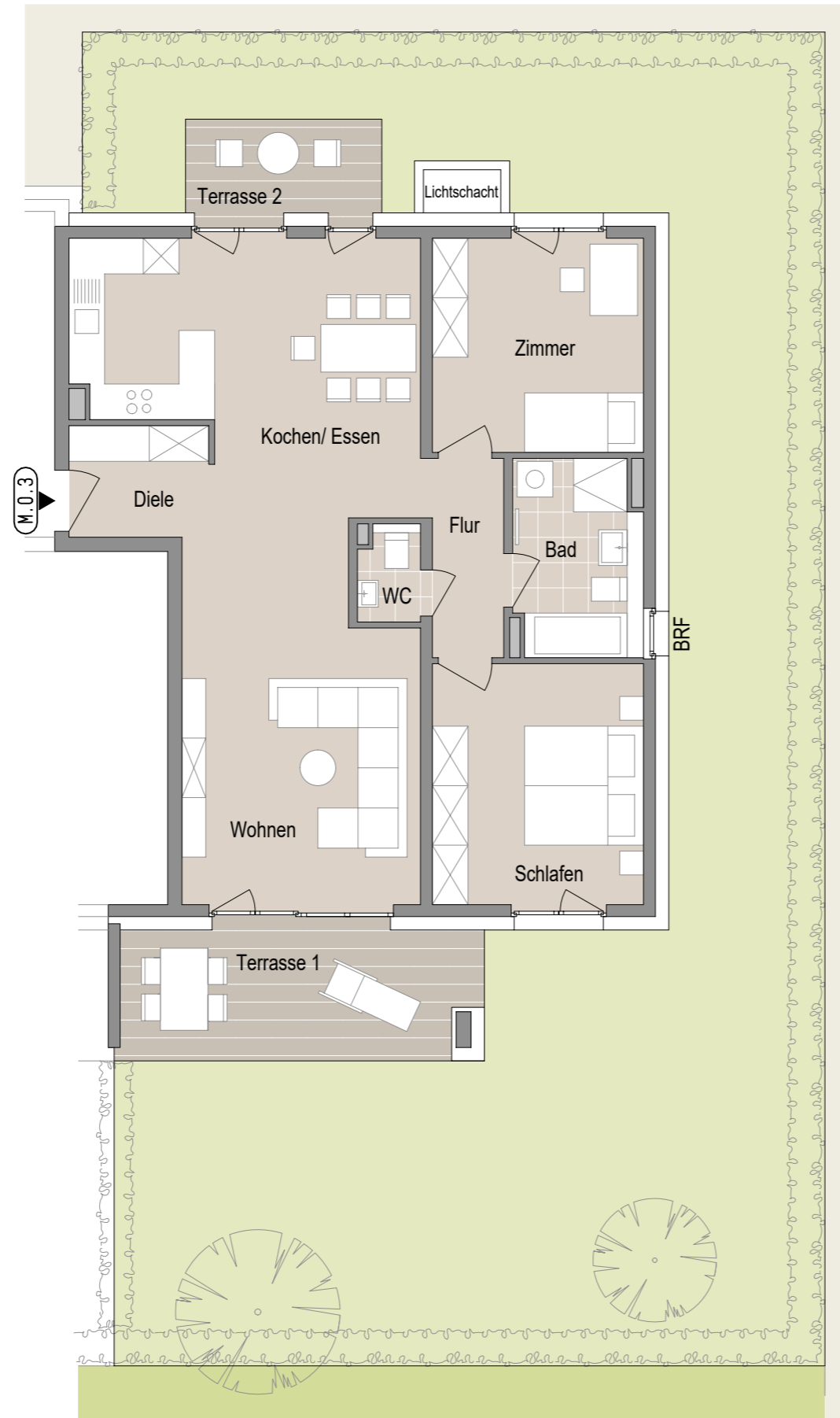


Anlage 3



Stadtgärten am Höderlinpfad *Bad Homburg*

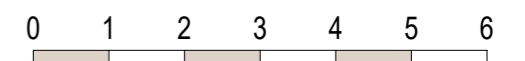
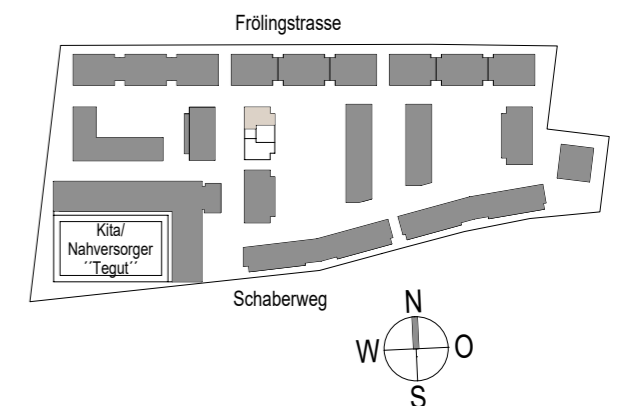
STADTVILLA M



Wohnung M.0.3	EG
Diele	4.3 m ²
Kochen/ Essen	24.6 m ²
Wohnen	23.1 m ²
Schlafen	14.4 m ²
Zimmer	12.8 m ²
Bad	7.3 m ²
WC	1.6 m ²
Flur	3.9 m ²
Terrasse 1	(13.0 x 0.5) 6.5 m ²
Terrasse 2	(5.2 x 0.5) 2.6 m ²
Wohnfläche	ca. 101.1 m²

Gartenfläche ca. 90.0 m²

BRF = Brüstungsfenster



Stand 1.01

CONCEPTPLAN

BERATUNG & VERKAUF

06221 - 8750 222

vertrieb@stadtgaerten-bad-homburg.de