

Anlage 3



Stadtgärten
am Hölderlinpfad
Bad Homburg

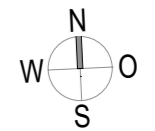
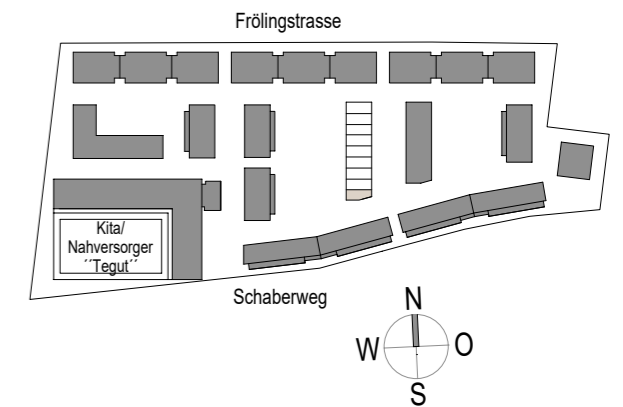
STADTHAUS 0.9

Regelgrundrisse UG + EG

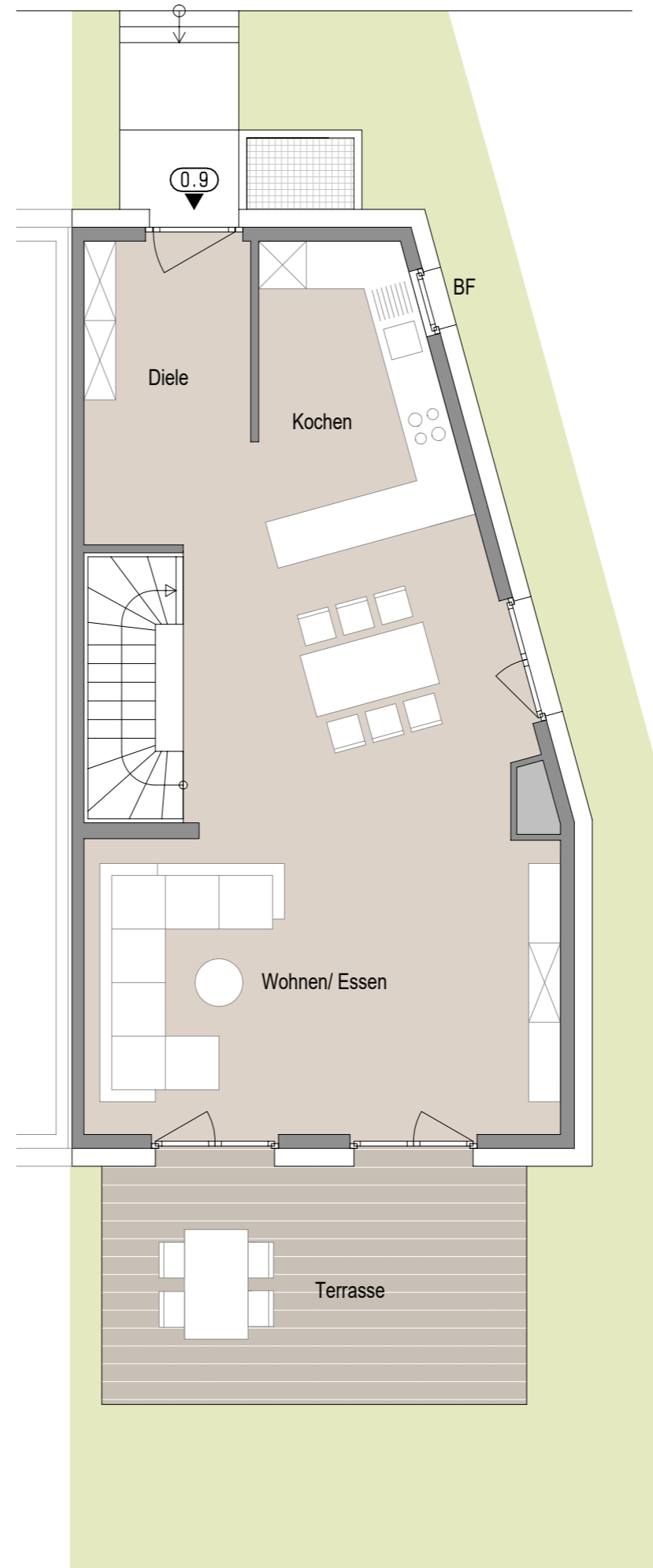
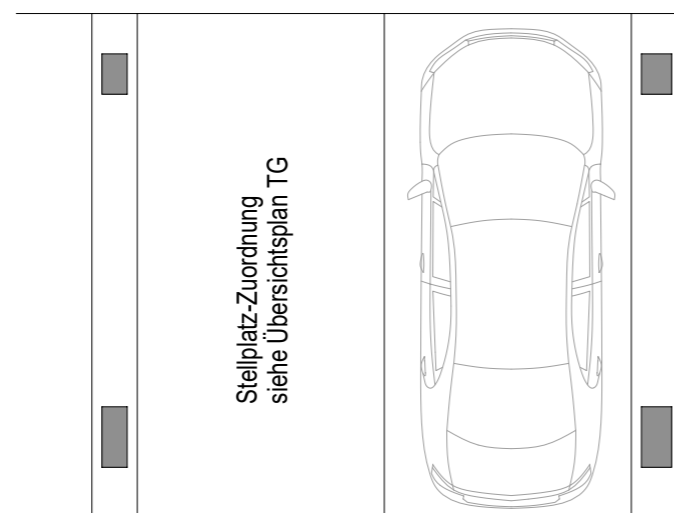
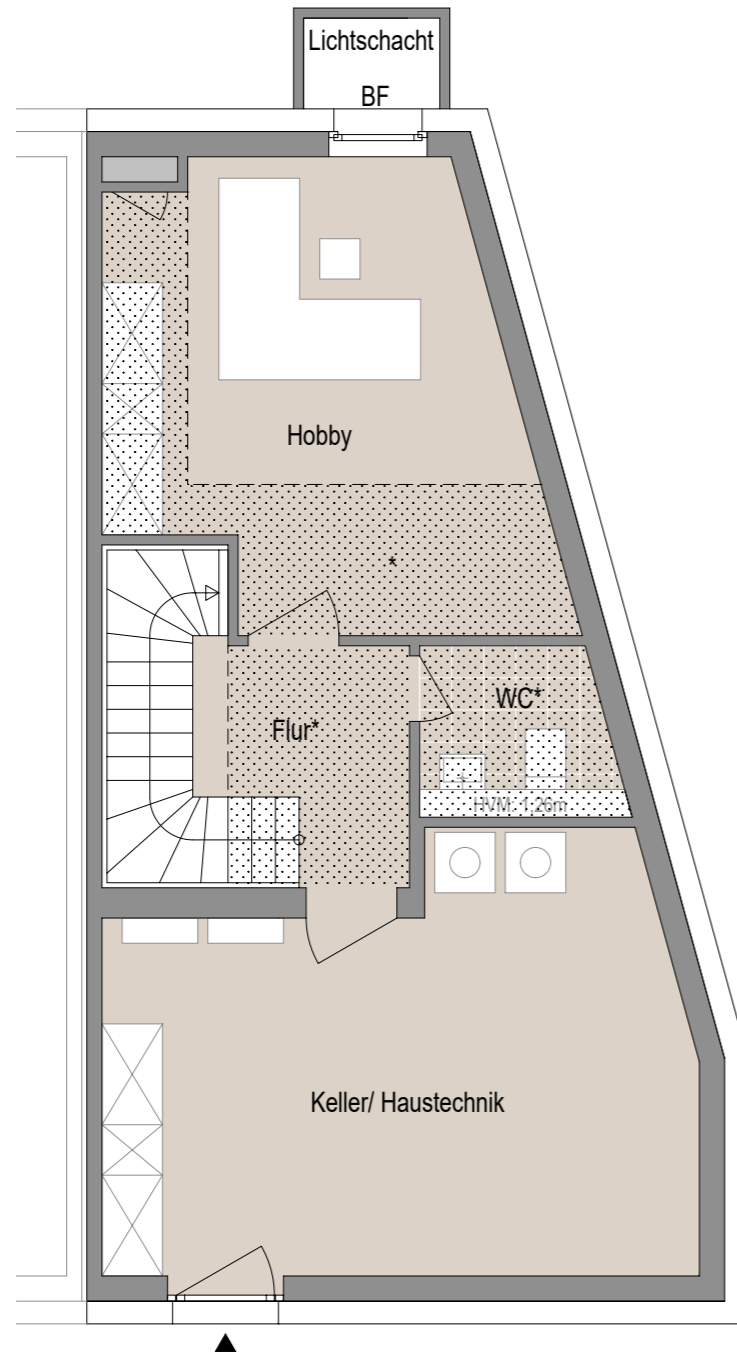
Gesamtwohnfläche	177.8 m²
Gesamtnutzfläche	40.2 m²
KG	
KG_Keller	22.5 m ²
KG_Hobby*	17.7 m ²
Nutzfläche KG	40.2 m²
KG	
KG_Flur*	6.2 m ²
KG_WC*	3.2 m ²
Wohnfläche KG	9.4 m²
EG	
EG_Diele	8.0 m ²
EG_Kochen	8.4 m ²
EG_Wohnen/Essen	37.6 m ²
EG_Terrasse (16.0 x 0.5)	8.0 m ²
Wohnfläche EG	62.0 m²

*geringere Raumhöhe/ abgehängte Decke

HVM = Höhe der Vormauerung
BF = Brüstungsfenster



Stand 1.01



KG

EG



Stadtgärten
am Hölderlinpfad
Bad Homburg

STADTHAUS 0.9

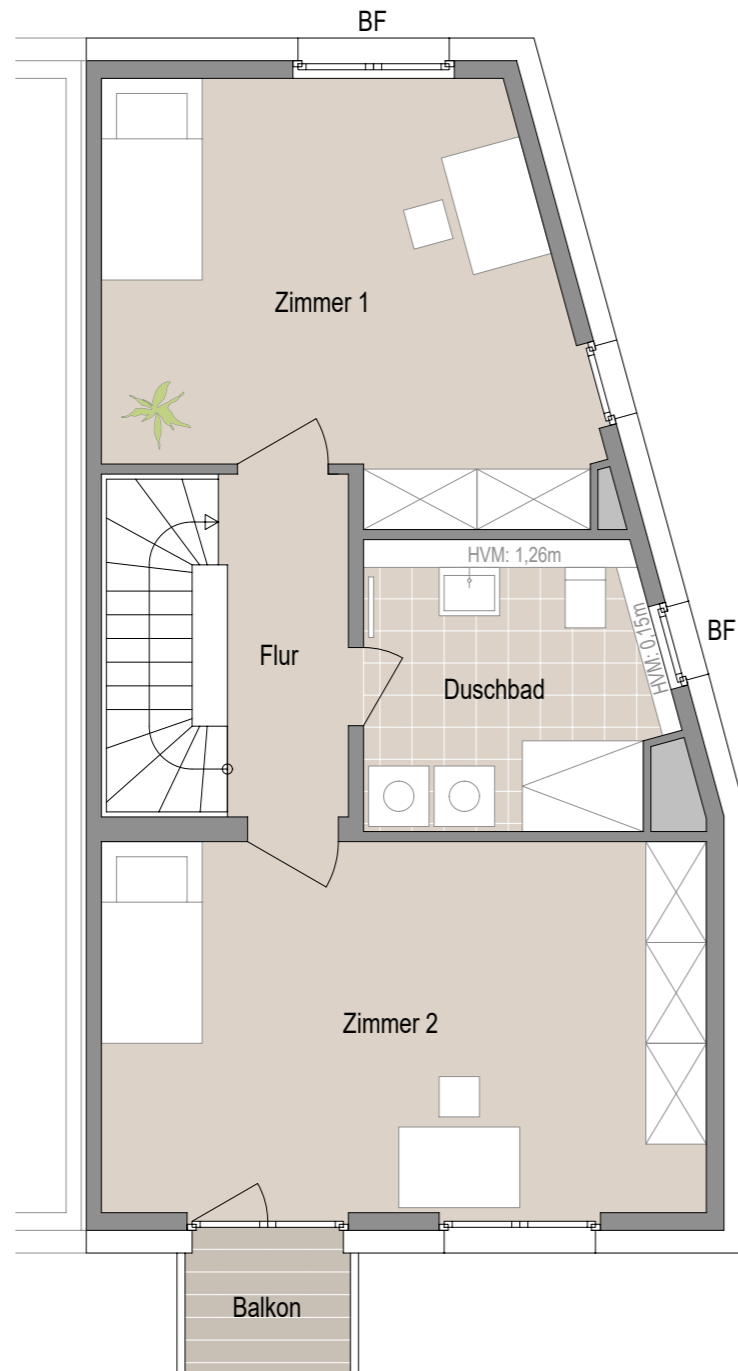
Regelgrundrisse OG1 +OG2

Gesamtwohnfläche 177.8 m²
Gesamtnutzfläche 40.2 m²

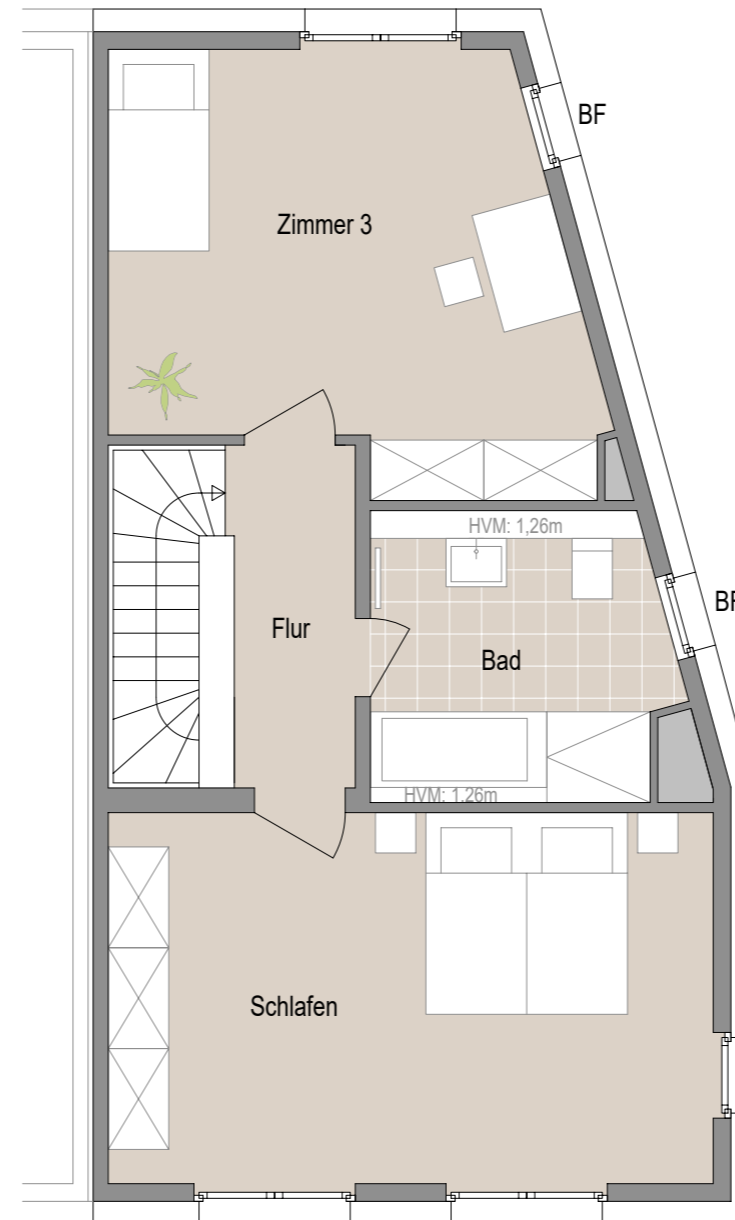
OG1
OG1_Flur 4.1 m²
OG1_Zimmer 1 18.5 m²
OG1_Zimmer 2 21.8 m²
OG1_Duschbad 8.3 m²
OG1_Balkon (2.0 x 0.5) 1.0 m²
Wohnfläche OG1 53.7 m²

OG2
OG2_Flur 4.1 m²
OG2_Schlafen 21.8 m²
OG2_Zimmer 3 18.5 m²
OG2_Bad 8.3 m²
Wohnfläche OG2 52.7 m²

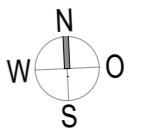
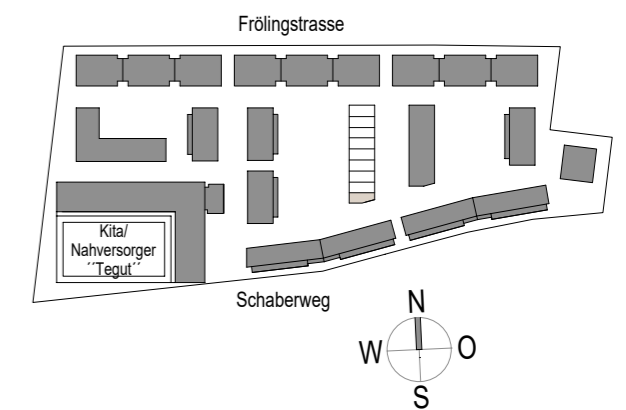
HVM = Höhe der Vormauerung
BF = Brüstungsfenster



OG1



OG2



0 1 2 3 4 5



Stand 1.01

Anlage 3



Stadtgärten
am Hölderlinpfad
Bad Homburg

STADTHAUS 0.9

Übersichtsplan EG

