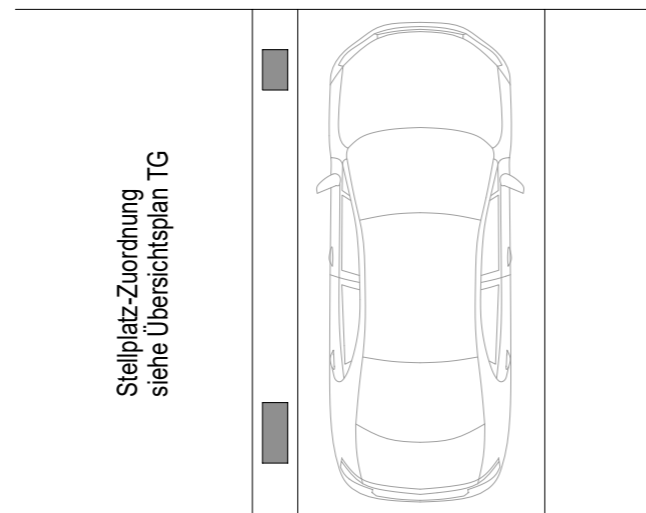
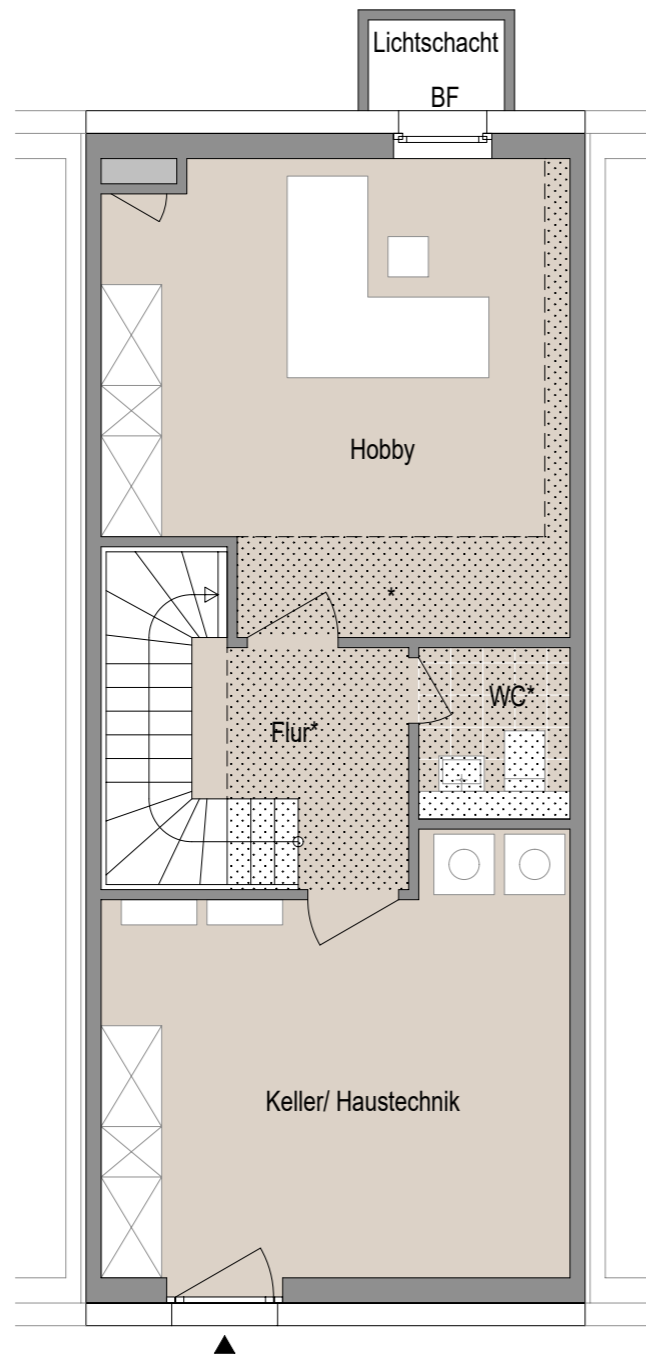
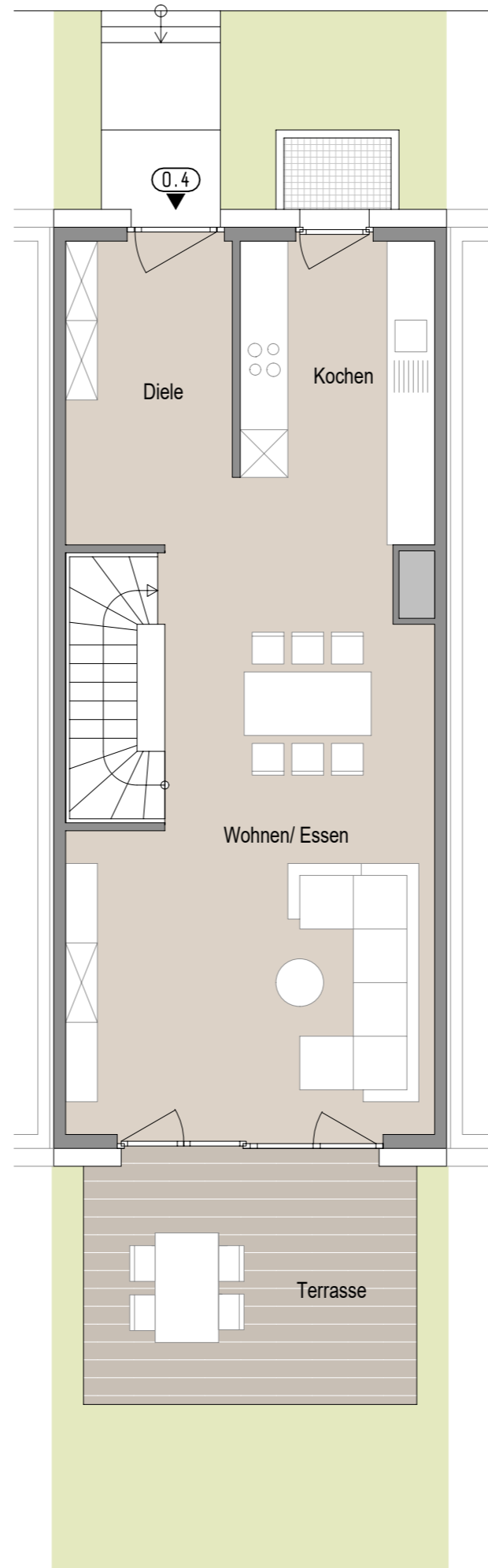


Anlage 3



KG



EG



Stadtgärten
am Hölderlinpfad
Bad Homburg

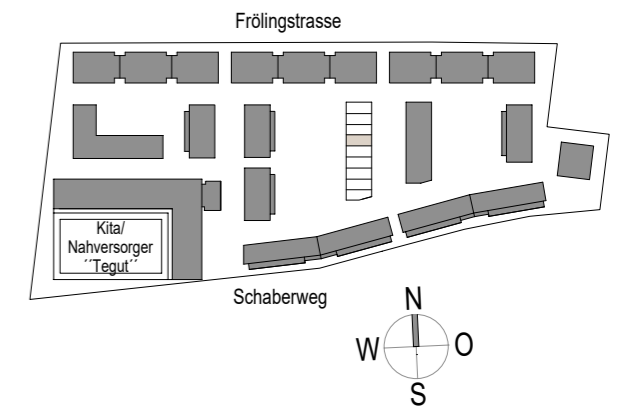
STADTHAUS 0.4

Regelgrundrisse UG +EG

Gesamtwohnfläche	153.5 m²
Gesamtnutzfläche	38.4 m²
KG	
KG_Keller	18.2 m ²
KG_Hobby*	20.2 m ²
Nutzfläche KG	38.4 m²
KG	
KG_Flur*	6.2 m ²
KG_WC*	2.5 m ²
Wohnfläche KG	8.7 m²
EG	
EG_Diele	7.6 m ²
EG_Kochen	8.9 m ²
EG_Wohnen/Essen	30.0 m ²
EG_Terrasse (12.6 x 0.5)	6.3 m ²
Wohnfläche EG	52.8 m²

*geringere Raumhöhe/ abgehängte Decke

BF = Brüstungsfenster



0 1 2 3 4 5

Stand 1.01

Anlage 3



Stadtgärten
am Hölderlinpfad
Bad Homburg

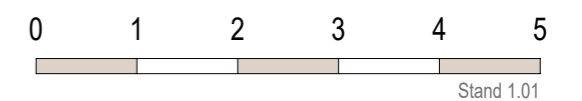
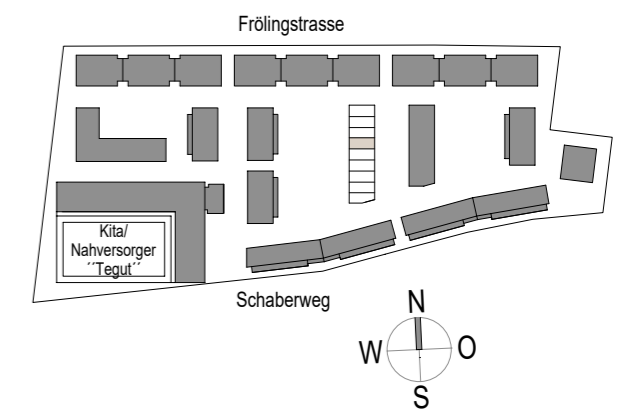
STADTHAUS 0.4

Regelgrundrisse OG1 +OG2

Gesamtwohnfläche	153.5 m²
Gesamtnutzfläche	38.4 m²
OG1	
OG1_Flur	3.7 m ²
OG1_Zimmer 1	17.5 m ²
OG1_Schlafen	17.5 m ²
OG1_Bad	6.8 m ²
Wohnfläche OG1	45.5 m²
OG2	
OG2_Flur	3.7 m ²
OG2_Zimmer 2	17.5 m ²
OG2_Zimmer 3	17.5 m ²
OG2_Ankleide	6.8 m ²
OG2_Balkon	(2.0 x 0.5) 1.0 m ²
Wohnfläche OG2	46.5 m²



BF = Brüstungsfenster



Anlage 3



Stadtgärten
am Hölderlinpfad
Bad Homburg

STADTHAUS 0.4

Übersichtsplan EG

